



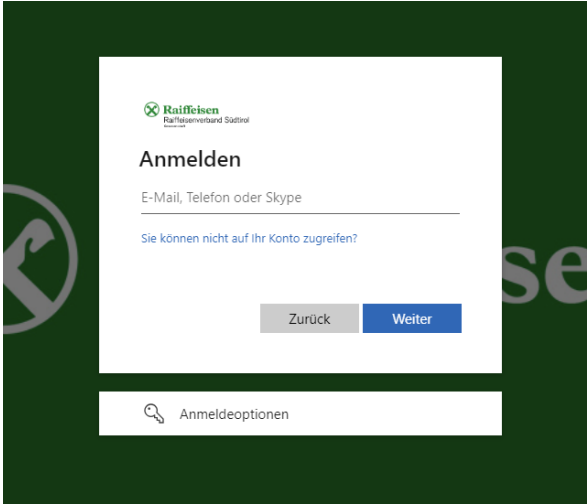
# Anleitung

# Anmeldeverfahren

# RVS Portal

## Schritt 1:

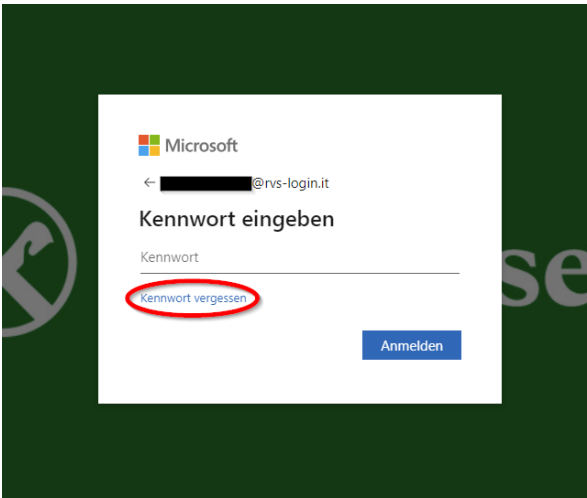
Öffnen Sie die Anmeldung zum RVS Portal mit folgendem Link <https://rvsportal.it> und geben Sie Ihren Benutzernamen im Feld **“Anmelden”** ein. Klicken Sie anschließend auf **“Weiter”**.



The screenshot shows the login page for Raiffeisen. At the top left is the Raiffeisen logo and the text 'Raiffeisenverband Südtirol'. The main heading is 'Anmelden'. Below it is a text input field labeled 'E-Mail, Telefon oder Skype'. Underneath the field is the text 'Sie können nicht auf Ihr Konto zugreifen?'. At the bottom of the form are two buttons: 'Zurück' (grey) and 'Weiter' (blue). Below the main form is a white box with a magnifying glass icon and the text 'Anmeldeoptionen'.

## Schritt 2:

Beim ersten Einstieg muss das Passwort zurückgesetzt werden. Klicken Sie daher als nächstes **“Kennwort vergessen”** an, um Ihr persönliches Passwort zu generieren.



The screenshot shows a Microsoft password reset page. At the top left is the Microsoft logo. Below it is the text '← [redacted]@rvs-login.it'. The main heading is 'Kennwort eingeben'. Below it is a text input field labeled 'Kennwort'. Underneath the field is a link labeled 'Kennwort vergessen' which is circled in red. At the bottom right of the form is a blue button labeled 'Anmelden'.

### Schritt 3:

Füllen Sie die leere Zeile mit der oben angeführten Folge von Zeichen aus. Bestätigen Sie anschließend mit **“Weiter”**.

## Konto wieder aktivieren

Wie heißen Sie?

Geben Sie zum Wiederherstellen Ihres Kontos zunächst Ihre E-Mail-Adresse oder Ihren Benutzernamen sowie die in der Abbildung oder Aufnahme angegebenen Zeichen ein.

E-Mail oder Benutzername: \*

Beispiel: benutzer@contoso.onmicrosoft.com oder benutzer@contoso.com



Geben Sie die Zeichen in der Abbildung bzw. die Wörter in der Aufnahme ein. \*

[Weiter](#)

[Abbrechen](#)

### Schritt 4:

Tragen Sie Ihre **Mobilfunknummer** im dafür vorgesehenen Textfeld ein. Bestätigen Sie anschließend, indem Sie darunter auf **“Text”** klicken.

Microsoft

## Konto wieder aktivieren

Überprüfungsschritt 1 > Neues Kennwort auswählen

Wählen Sie die Kontaktmethode aus, die zur Überprüfung verwendet werden soll:

Textnachricht an mein  
Mobiltelefon senden

Um Ihr Konto zu schützen, müssen Sie unten Ihre Telefonnummer (\*\*\*\*\*17) angeben. Sie erhalten dann eine SMS mit einer Prüfnummer, mit der Sie Ihr Kennwort zurücksetzen können.

[Text](#)

[Abbrechen](#)

## Schritt 5:

Tragen Sie den **Prüfcode**, welchen Sie per SMS erhalten haben, in das vorgesehene Textfeld ein und bestätigen Sie mit **“Weiter”**.

### Konto wieder aktivieren

Überprüfungsschritt 1 > Neues Kennwort auswählen

Wählen Sie die Kontaktmethode aus, die zur Überprüfung verwendet werden soll:

Textnachricht an mein Mobiltelefon senden

Es wurde eine Textnachricht mit einer Prüfnummer an Ihr Telefon gesendet.

Geben Sie Ihren Prüfcode ein.

[Abbrechen](#)

## Schritt 6:

Geben Sie ein **neues Kennwort** ein und klicken Sie anschließend auf **“Fertig stellen”**.

(Das Kennwort muss mindestens 8 Zeichen enthalten. Es muss ein Groß- und ein Kleinbuchstabe, sowie eine Ziffer oder ein Symbol enthalten sein)

### Konto wieder aktivieren

Überprüfungsschritt 1 ✓ > **Neues Kennwort auswählen**

\* Neues Kennwort eingeben:

Kennwortsicherheit

\* Neues Kennwort bestätigen:

### Schritt 7:

Sobald Sie Ihr neues Kennwort bestätigt haben, können Sie direkt den Link **“Klicken Sie hier”** aufrufen, um wieder zur Anmeldung zu gelangen.

## Microsoft

### Konto wieder aktivieren

✓ Das Kennwort wurde zurückgesetzt.

[Klicken Sie hier](#) um sich mit dem neuen Kennwort anzumelden.

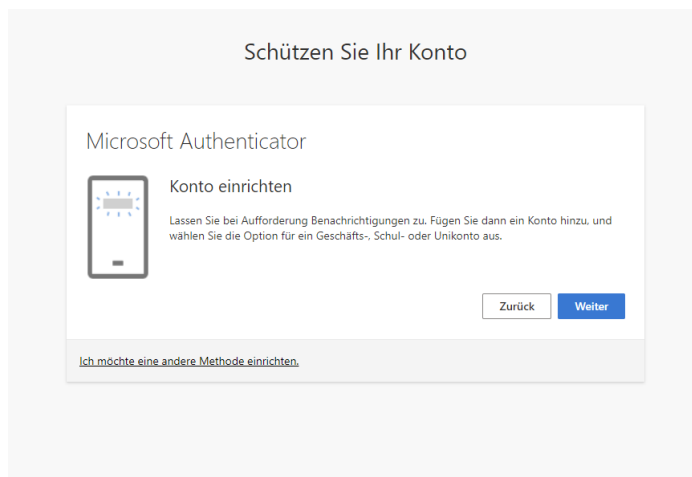
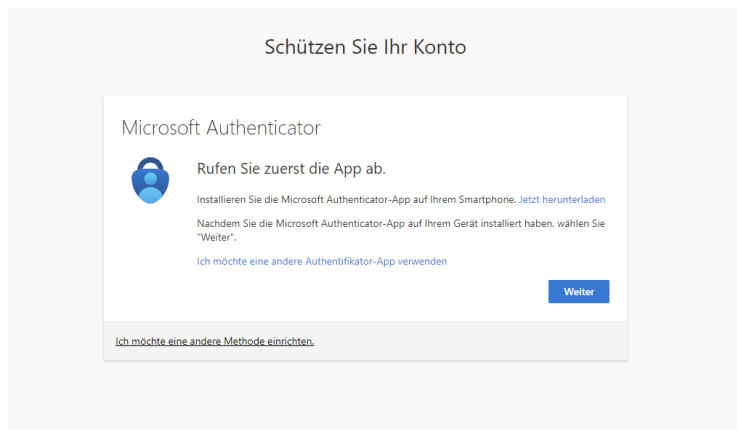
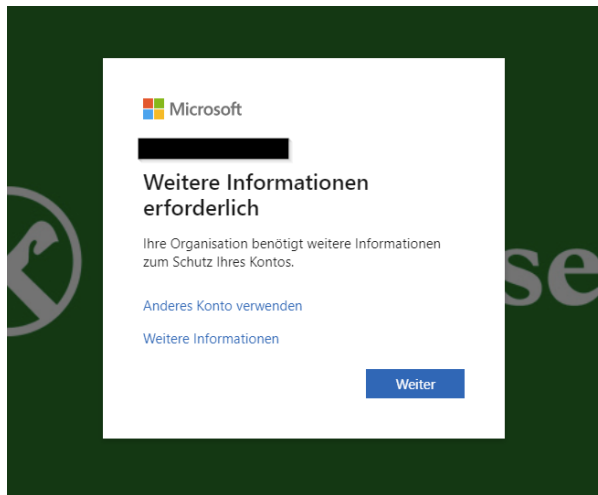
### Schritt 8:

Geben Sie erneut Ihren @rvs-login.it Benutzernamen ein und klicken Sie auf **“Weiter”**. Anschließend können Sie jetzt das neu erstellte Passwort eingeben und auf **“Anmelden”** klicken.

Da für die Nutzung des RVS-Portals eine 2 Faktor Authentifizierung notwendig ist, werden Sie nach dem ersten Login aufgefordert eine Sicherheitsüberprüfung einzurichten, welche nachfolgend beschrieben wird.

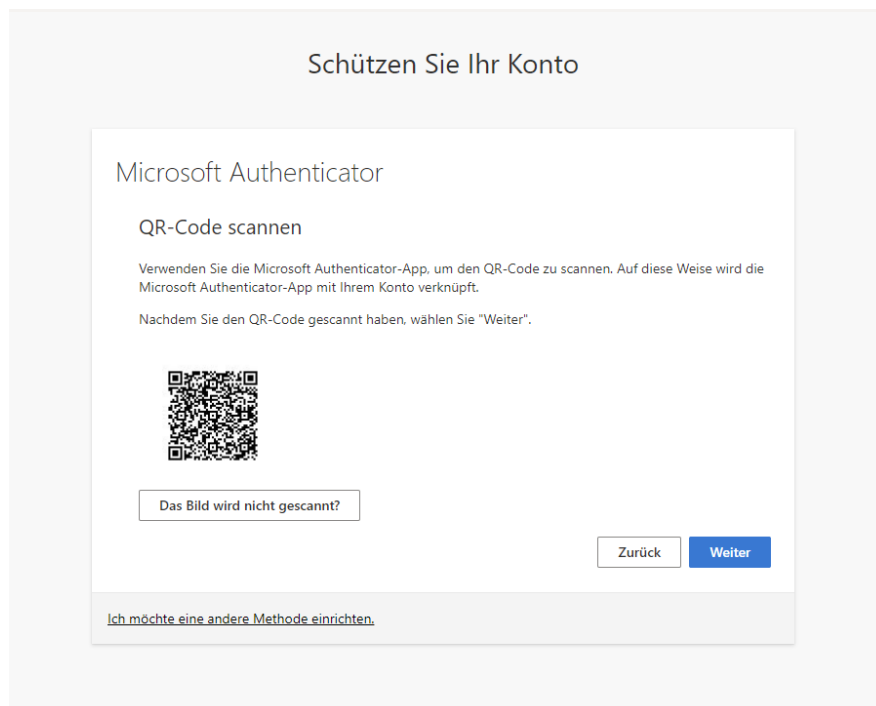
**Schritt 9:**  [Erfolgt auf der Desktopanwendung](#)

Als Erstes, klicken Sie bitte in den drei Ansichten, welche Sie unten sehen, jeweils auf **“Weiter“**.



**Schritt 10:**  [Erfolgt auf der Desktopanwendung](#)

Anschließend kommen Sie dann auf die Ansicht mit dem QR-Code. Lassen Sie diese Seite so lange geöffnet, bis die nachher beschriebene Einrichtung der App auf Ihrem Mobiltelefon abgeschlossen ist.



**Schritt 11:**  [Erfolgt auf Ihrem mobilen Gerät / Smartphone](#)

Öffnen Sie auf Ihrem mobilen Gerät den **Play Store** oder **App Store**, suchen Sie nach der „**Microsoft Authenticator App**“ und installieren Sie die App mit dem untenstehenden Logo auf Ihrem mobilen Gerät:



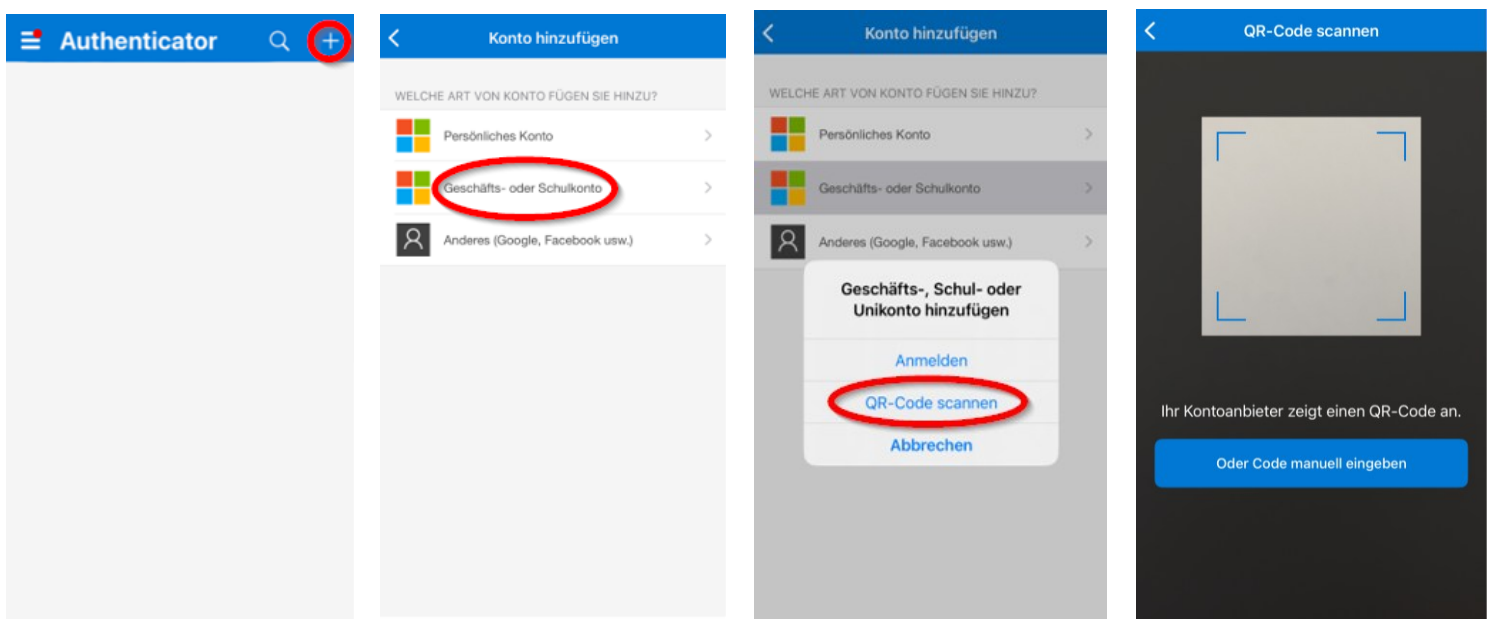
**Schritt 12:**  [Erfolgt auf Ihrem mobilen Gerät / Smartphone](#)

Öffnen Sie die gerade installierte [Authenticator App](#) auf Ihrem Smartphone. Bitte bestätigen Sie zunächst die angeforderten Berechtigungen, indem Sie auf **“Annehmen/Akzeptieren”** klicken.

Wählen Sie dann **“Geschäfts- Schul- oder Unikonto hinzufügen”** aus.

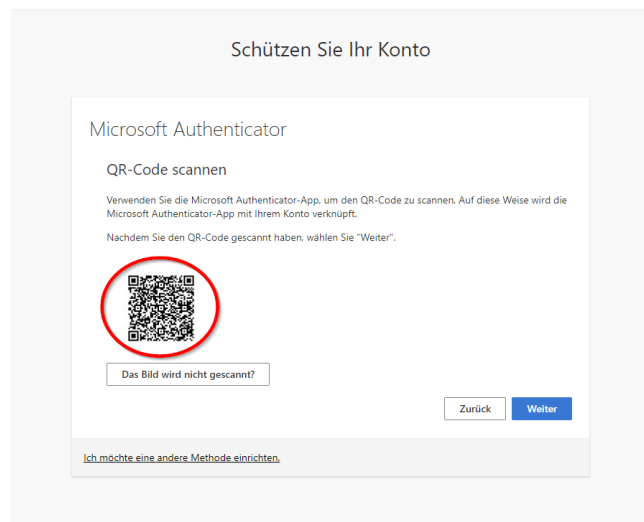
Klicken Sie andernfalls oben rechts auf das Symbol **„+“**, und wählen dann **“Geschäfts- oder Schulkonto”** aus.

Wählen Sie abschließend die Option **„QR-Code scannen“** aus.



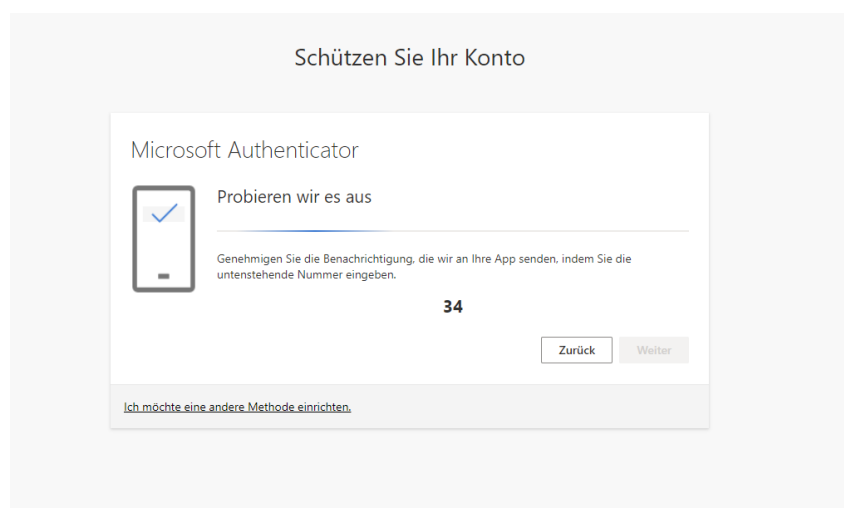
**Schritt 13:**  [Erfolgt auf der Desktopanwendung +](#)  [Ihrem mobilen Gerät /Smartphone](#)


Scannen Sie jetzt mit Ihrem Handy den QR-Code, der auf dem Desktop angezeigt wird. Die Authenticator App sollte Ihr Geschäfts-, Schulkonto erfolgreich hinzufügen, ohne zusätzliche Informationen von Ihnen zu benötigen. Klicken Sie anschließend auf **"Weiter"**.



**Schritt 14:**  [Erfolgt auf der Desktopanwendung +](#)  [Ihrem mobilen Gerät /Smartphone](#)

Auf Ihrem Bildschirm erscheint als Nächstes eine Zahl, siehe untenstehende Ansicht. Kurz darauf erhalten Sie auf Ihrem Mobiltelefon in der Microsoft Authenticator-App eine Anfrage. Geben Sie dort die Zahl ein und bestätigen Sie mit **"Ja"**. Klicken Sie danach im Computer auf **"Weiter"** und in der darauffolgenden Ansicht auf **"Fertig"**.



**Schritt 15:**  [Erfolgt auf der Desktopanwendung +](#)  [Ihrem mobilen Gerät /Smartphone](#)

Jetzt erhalten Sie nochmals eine Anmeldeanforderung, die genau wie vorher in der Microsoft Authenticator-App zu bestätigen ist, indem Sie die Zahl, die Ihnen angezeigt wird, eingeben und wieder auf **"Ja"** klicken.



**Schritt 16:**  [Erfolgt auf der Desktopanwendung](#)

Sie werden abschließend gefragt, ob Sie angemeldet bleiben wollen oder nicht. Wenn Sie Ja klicken, werden die Anmeldeanforderungen verringert. Ansonsten muss bei der Anmeldung immer mit der App die jeweilige Nummer bestätigt werden.

